

Fiche technique « Labiche malgré lui »

« 1848 ou Un Jeune Homme Pressé »

de Eugène Labiche, Jean Hervé Appéré et Guillaume Collignon

un spectacle de « Burlesques Associés » - Une création « Mois Molière » 2016

Durée du spectacle : 1H20 environ sans entracte.

SON

Personnes en tournée : 2 comédiens et 1 régisseur
(Sauf en cas de représentation en plein air, en plein jour ou d'implantation très réduite)

Un système de diffusion stéréo de bonne qualité pour la façade, une console de mixage, et une D.I. stéréo (ou deux D.I. mono) avec un câble mini-jack. une reverb (si celle-ci n'est pas intégrée dans la console.)

SCENE

Ouverture : minimum : 4 mètres
Souhaitée : 6 mètres
Profondeur : minimum : 3 mètres
Souhaitée : 5 mètres
Hauteur : minimum : 3 mètres
Souhaitée : 4 mètres.

Un retour au milieu Lointain.

La bande son sera diffusée à partir de l'ordinateur du régisseur.

Le plateau doit être doté, à vide :

- D'un pendronnage à l'italienne, offrant plusieurs entrées à cour et à jardin.

Le spectacle se joue essentiellement en acoustique, sauf condition particulière (mauvaise acoustique, condition plein air difficile...). Dans ces derniers cas prévoir des micros statiques, jouant le rôle de soutien au sol en « bain de pied » le plus discret possible.

LOGES ET CATERING

Accessoires :

- Deux tables et six chaises en coulisse.
- Un pain de campagne. *Attention ! ce dernier est mangé par les comédiens durant le spectacle.*
- Des éclairages de service bleuté en coulisses (le noir sur scène devant être total).

Loges pour 2 personnes (2 hommes), avec miroir, lavabo, toilettes et douche si possible.

Prévoir 3 bouteilles de 1 litre et demi d'eau minérale pour chaque représentation.

MONTAGE LUMIERE

Le technicien lumière de l'organisateur devra assurer une pré-implantation selon le plan de feu ci-joint, ou l'adaptation envoyée au préalable.

En cas de représentation le soir, un en-cas est à prévoir dès 18H00 (*fruits, dont citrons, pommes et bananes, jambon, pain, coca-cola, café, Perrier...*). Le repas sera dans la mesure du possible, pris après la représentation.

Prévoir deux services de 4h avec les horaires suivant :

- 11h - 12h30 : Déchargement et montage du décor.
- 14h - 17h : Réglage et encodage lumière + essais son.
- 17h - 19h : Raccords.

HEBERGEMENT

Prévoir 3 chambres simples pour 1 ou 2 nuits selon l'heure et/ou le lieu de la représentation.

- Démontage et chargement à l'issue de la représentation.

RESTAURATION

Remarques :

- Si la représentation a lieu avant 19h, l'équipe arrivera à 9h.
- Si la représentation a lieu avant 14h, l'équipe arrivera la veille à 16h.

Prévoir des repas pour 3 personnes, matin, midi et soir. **Attention allergie :** Un comédien est **diabétique** (ne rien changer mais penser à fournir des crudités ou des légumes).

La conduite lumière sera envoyé en DMX à partir de l'ordinateur du régisseur.

FRAIS DE TRANSPORT

0,60 € Du km aller/retour depuis Versailles

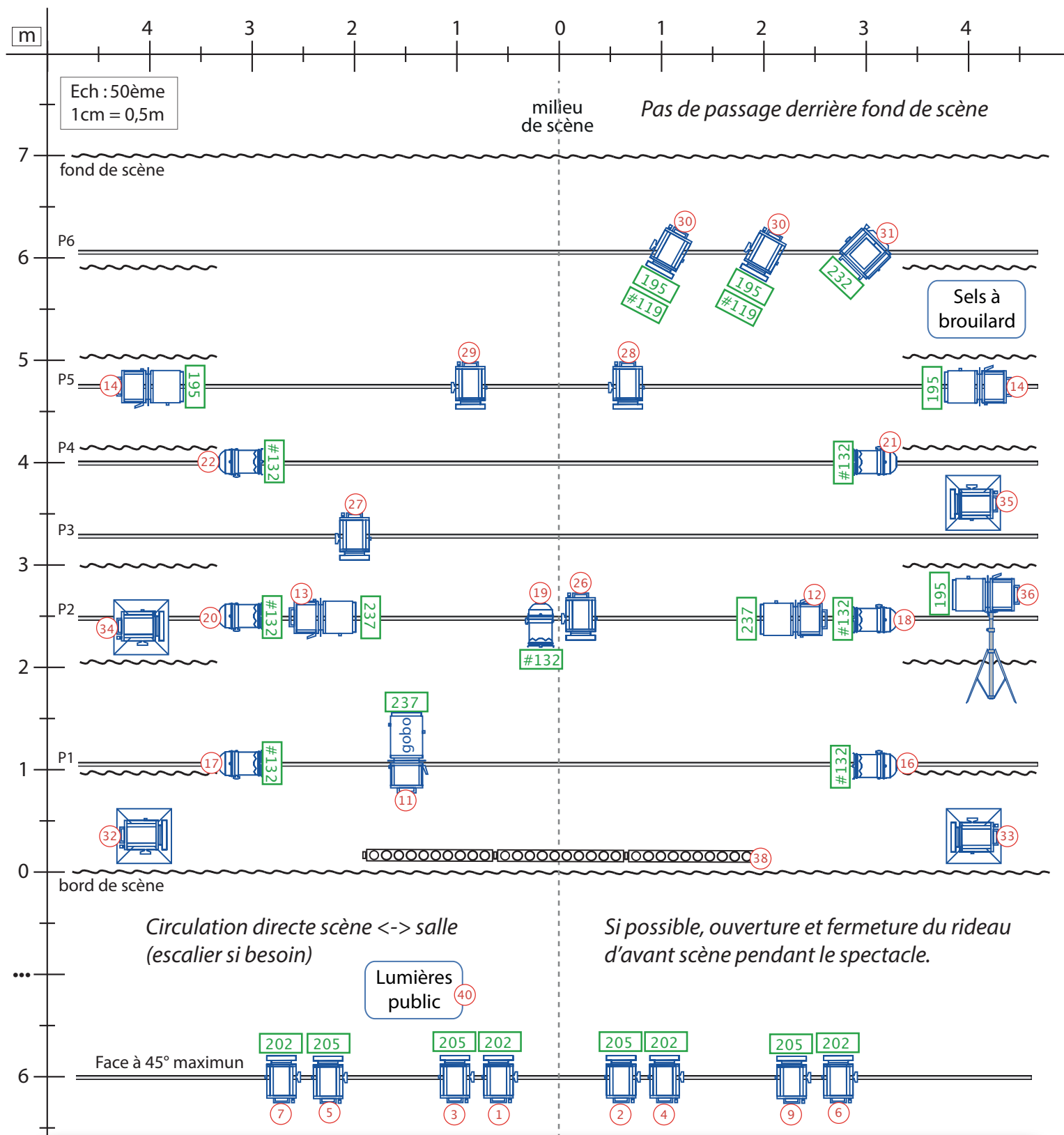
La lumière du public devra être graduable, et contrôlable soit par le réseau DMX soit par une commande en régie lumière

CONTACTS

Technique : Xavier Hulot : 06 20 69 77 24 ou xavier.hulot@me.com
Tournées : Burlesques Associés : 06 26 49 02 90 ou burlesques@me.com

Adresse correspondance : 83 rue de la Bonne Aventure, 78000, Versailles





Siège social : 31, rue de Gérofosse, 91150 Étampes - SIRET : 52534625000018 - APE : 9001Z
Licence d'entrepreneur du spectacle : 2-1041803






Labiche Malgré Lui ou 1848, Un jeune homme pressé

Burlesques Associés - Xavier Hulot : 06 20 95 41 54 / xavier.hulot@me.com

Hauteur de réglages à ± 6m

-  7 Par 64 1kW CP62
-  14 PC 1kW
-  4 PC 1kW sur platine
-  1 PC 2kW, lentille Fresnel

-  5 Découpe 613sx, dont 1 sur pied
-  1 Découpe 614sx, avec porte gobo
-  Rampes (apportées par la Cie)

• Sels à brouillard

- Filtres
- 195 3xDéc, 2xPC1kW
 - 202 4xPC 1kW
 - 205 4xPC 1kW
 - 232 1xPC 2kW
 - 237 3xDéc 1kW
 - #119 2xPC 1kW
 - #132 7xPAR, 4xPC 1kW

Labiche Malgré Lui ou 1848, Un jeune homme pressé

Burlesques Associés

Patch Lumière

Patch DMX		Type	Filtres	Nbr	Perche	Réglages
Console	Dimmer					
1		PC 1kW	L 202	1	Face	Face Centre Jardin
2			L 205	1	Face	Face Centre Cour
3				1	Face	Face Centre Jardin
4			L 202	1	Face	Face Centre Cour
5			L 205	1	Face	Face Jardin
6			L 202	1	Face	Face Cour
7				1	Face	Face Jardin
8						
9		PC 1kW	L 205	1	Face	Face Cour
10						
11		Découpe 614SX + Porte Gobo	L 237	1	P1	Face Fenêtre chez Pontbichet, derrière la malle à jardin.
12		Découpes 613SX		1	P2	Latéraux chez Pontbichet.
13				1		Grand rectangle flou, espace de jeu chez Pontbichet.
14			L 195	2	P5	Latéraux derrière "mur". Couloir flou sur la traversée de Moustic.
15						
16		PAR 64 1kW CP62	R 132	1	P1	Latéraux, banane sens jardin-cour.
17				1		
18				1		
19				1	P2	Douche en avant scène, banane sens jardin-cour. Scène de la "douche".
20				1		
21				1	P4	Latéraux, banane sens jardin-cour.
22				1		
...						
26		PC 1kW		1	P2	Douche en avant scène. Ellipses Labiche.
27				1	P3	Douche Jardin (Colardeau). Ellipses Labiche.
28				1	P5	Douche Chaise à cour. Ellipses Labiche.
29				1		Douche Malle à jardin-Fenêtre. Ellipses Labiche
30				L 195 + R 119	2	P6
31		PC 2kW Lentille Fresnels	L 232	1	Contre sur tout le plateau.	
32		PC 1kW sur platine		1	Sol coulisses jardin et cour	Latéraux rasants
33				1		
34				1		
35				1		
36		Découpe 613SX sur pied	L195	1	Coulisse cour	Porte d'entrée chez Pontbichet
37						
38		Rampes (apportées par la compagnie)			Sol bord de scène	
39						
40		Public				